

JUNIE-EKSAMEN 2009
LANDBOUWETENSKAP 1/1
GRAAD 12
PUNTE **%**

Leerder: _____

Kliënte Nr.: P _____

Adres: _____

Ouer/Voog/Sentrum: _____

Tel. Nr.: _____

Toesighouer:

Naam en van: _____

Hiermee verklaar en bevestig ek dat ek die toesighouer van hierdie eksamen was. Ek verklaar en bevestig dat die antwoordstelle 'n ware en getroue produk van die leerder se eie handewerk is.

_____ Tel. Nr.: _____
Handtekening

Stuur na : **Impak Onderwysdiens Bk**
CK 2005/041089/23
Posbus 15132
Lyttelton
0140
Tel. Nr. : **(012) 664 8552**



LANDBOUWETENSKAP
GRAAD 12
JUNIE-EKSAMEN 2009

TYD: 2 URE

TOTAAL: 200

- Skryf asb netjies en leesbaar
- Doen al die vrae
- Onthou jou Impakno.
- Antwoord jou vrae op antwoordpapier
- Nommer asb korrek

AFDELING A

VRAAG 1

[20]

- 1.1 Kies die regte opsie of opsies van A - D en skryf langs vraagnommer neer:
- 1.1.1 Die maag van die dier is:
- | | |
|---------------------|-----------------------|
| A. stoororgaan | B. reproduksie-orgaan |
| C. verteringsorgaan | D. noodorgaan |
- 1.1.2 Die herkouer se dunderm bestaan onder andere uit:
- | | |
|-----------|------------|
| A. ileum | B. caecum |
| C. rektum | D. jejunum |
- 1.1.3 Die organiese bestanddeel van speeksel is:
- | | |
|-----------------------|-------------|
| A. anorgansiese soute | B. albumien |
| C. soutsuur | D. gastrien |
- 1.1.4 Die aksie om voedsel met speeksel te meng is 'n funksie van:
- | | |
|-------------------|-------------|
| A. speekselkliere | B. tong |
| C. maag | D. slukderm |
- 1.1.5 Watter van die ondergenoemde bestanddele het 'n antiseptiese werking in die maag?
- | | |
|-------------|--------------|
| A. glukose | B. fruktose |
| C. soutsuur | D. swaelsuur |
- 1.1.6 Watter van die volgende stowwe beskerm die liggaam se senuweestelsel teen skokke?
- | | |
|----------------|---------------------|
| A. proteïene | B. water |
| C. koolhidrate | D. vetagtige stowwe |
- 1.1.7 Watter element is die volopste mineraal in die diereliggaam?
- | | |
|--------------|------------|
| A. fosfor | B. kalsium |
| C. magnesium | D. kalium |

1.1.8 Watter van die volgende groepe produkte, is nie groeistimulante nie:

- | | |
|----------------|-------------------|
| A. antibiotika | B. hormone |
| C. NPN | D. kalmeermiddels |

1.1.9 Primêre geslagsorgane by manlike diere:

- | | |
|-------------|-----------------|
| A. testes | B. vas deferens |
| C. prostaat | D. penis |

1.1.10 Watter vroulike orgaan produseer die hormoon estrogeen?

- | | |
|--------------|----------------------|
| A. eierselle | B. uterus |
| C. ovums | D. fallopiese buise. |

VRAAG 2

[10]

1.2 Watter stelling in kolom A stem ooreen met die term in kolom B:

A	B
1.2.1 bevorder beweging van sperms	estrogeen
1.2.2 hormoon bevorder bloedtoevoer na baarmoeder	tweeslagtig
1.2.3 hermafrodiet	fetale periode
1.2.4 oksitosien	prostaat
1.2.5 koei se uier begin ontwikkel	melklating

VRAAG 3

[10]

1.3 Verander die onderstreepte woord(e) in die volgende om die stellings waar te maak:

- 1.3.1 Vloedbesproeiing veroorsaak eweredige verspreiding van water.
- 1.3.2 pH meter word gebruik om grondvogpeile te bepaal.
- 1.3.3 Bedryfskapitaal is mediumtermyn van aard.
- 1.3.4 Die sukses van 'n onderneming hang grootliks van die toeganklikheid van kapitaal af.
- 1.3.5 In koöperatiewe bemarkingsstelsel, word produkte direk aan verbruiker voorsien.
- 1.3.6 Aanbod is die hoeveelheid van 'n produk wat op 'n sekere tydperk teen 'n sekere prys deur verbruikers gekoop word.
- 1.3.7 Die aanvraag van 'n produk word bepaal deur die interaksie tussen vraag en aanbod.
- 1.3.8 Die lewer help met die absorpsie van die vetoplosbare vitamien A, D, K en E.
- 1.3.9 Glikogeen is die vorm waarin proteïene in die diereliggaam gestoor word.
- 1.3.10 Natrium word benodig vir die produksie van die hormoon insulien.

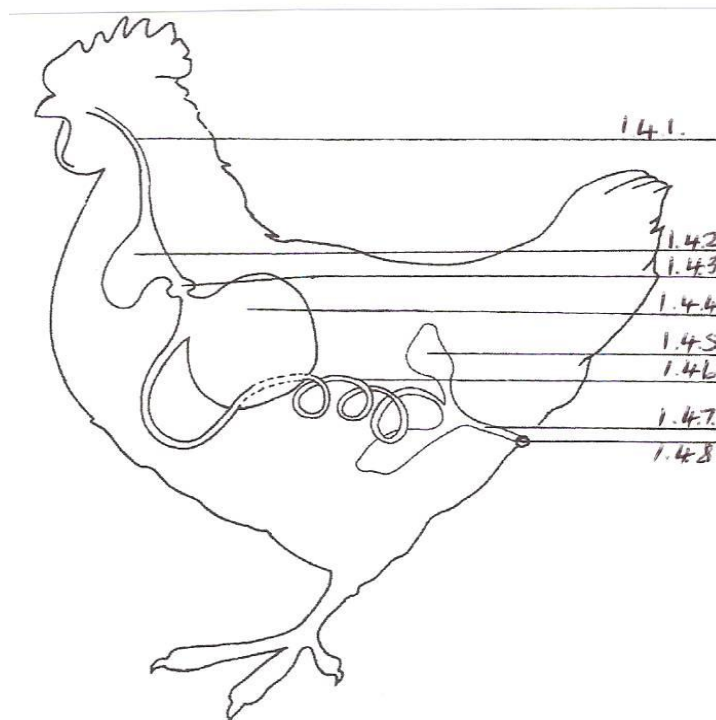
AFDELING B

DIERESTUDIES

VRAAG 1

[40]

- 1.1 Noem die drie speekselkliere wat die vark besit. [6]
- 1.2 Wat word die struktuurtjie genoem wat die buis in die spysverteringskanaal van die vark afsluit? [2]
- 1.3 Uit watter vier kompartemente bestaan die bees se maag? [8]
- 1.4 Voltooi die byskrifte van die spysverteringstelsel van die hoender: [8]



- 1.5 Hoe lyk speeksel van 'n nie-herkouer? [10]
- 1.6 Wat is die funksies van die tong by die bees? [6]

VRAAG 2

SPYSVERTERINGSKANAAL/DIEREVOEDING

[40]

- 2.1 Beskryf die term "absorpsie"? [5]
- 2.2 Noem vier maniere hoe absorpsie plaasvind? [4]
- 2.3 Noem ses redes waarom diere voer nodig het? [6]
- 2.4 Uit watter drie bronne kan diere hulle watervoorraad aanvul? [3]
- 2.5 Noem vyf funksies van vette. [10]

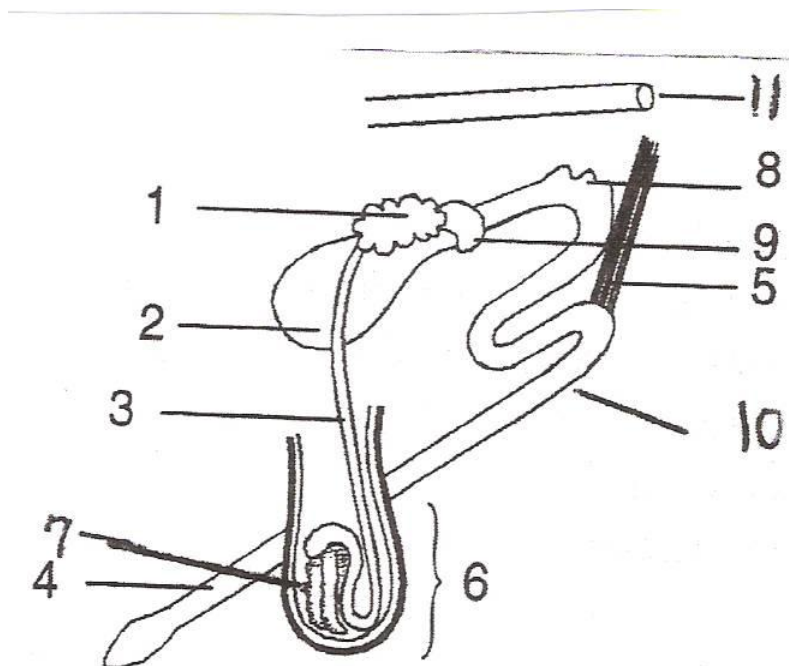
- 2.6 Wat is die gebreksimptome van diere wat 'n tekort het aan yster? [10]
- 2.7 Noem twee funksies van Riboflaven (B₂). [2]

VRAAG 3 VERTEERBAARHEID VAN VOER [40]

- 3.1 Verduidelik die begrip "verteerbaarheid van 'n voersoort". [4]
- 3.2 Noem enige vyf faktore wat die verteerbaarheid van voersoorte bepaal. [5]
- 3.3 Wat is bruto-energie? [5]
- 3.4 Onderskei tussen die begrippe Metaboliseerbare energie en Netto energie. [6]
- 3.5 Noem vier punte hoekom mielies geskik is vir energierike kragvoere. [4]

REPRODUKSIE

- 3.6 Benoem die geslagstelsel van die manlike dier. [11]



- 3.7 Noem vyf faktore wat onvrugbaarheid by koeie veroorsaak. [5]

**VRAAG 4 BEWARINGSBOERDERY
LANDBOUBESTUUR [40]**

- 4.1 Noem vier funksies van grond. [4]

- 4.2 Watter faktore beïnvloed plantsuksessie. [6]
- 4.3 Noem twee voordele en twee nadele van oopsugslote. [4]
- 4.4 Noem vier vereistes vir goeie dekmateriaal. [4]
- 4.5 Noem ses redes hoekom gronderosie veroorsaak word. [6]
- 4.6 Hoekom moet 'n boer sy arbeiders motiveer? [4]
- 4.7 Noem die vier voordele van vrye bemarking? [4]
- 4.8 Noem enige vyf faktore wat 'Vraag' in die mark beïnvloed. [5]
- 4.9 Oor watter drie faktore moet die boer kennis hê? [3]

Totaal: 200

